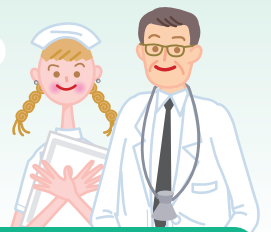


6月の公開健康講座のお知らせ



健康講座

・オンラインの健康講座はお申込みが**必要**です。・**New**マークは新しい演題です。

日付	時間	演題	役職・講師	会館
6/9(火)	13:30	形成外科でできること	形成外科 部長 関山 琢也	東京西徳洲会病院 8階 第1会議室 ※オンラインも同時開催
	14:00	夏目漱石の病気(令和8年度改訂版)後編 ～生涯つきまとった心と身体の闇～	睡眠呼吸障害科 部長 瀧宮 顕彦	
6/10(水)	14:00	画像診断×AI(人工知能) ～レントゲンやMRIをAIが診る時代が来た!～	健康管理センター 副センター長 診療放射線技師 板垣 伸一	オンライン健康講座
	15:00	New 身体への負担を抑えた、前立腺肥大症に対する WAVE 治療(経尿道的水蒸気治療)について	泌尿器科 部長 原 秀彦	
6/11(木)	13:30	『乳がん患者・家族の勉強会 / おしゃべりサロン』 主催:NPO法人ブーゲンビリア※13:30～14:00の間に講演を行います。 申込不要	名誉院長 包括がん診療センター長 乳腺腫瘍センター長・部長 佐藤 一彦	東京西徳洲会病院 別館3階 乳腺腫瘍センター がん相談支援センター
6/12(金)	14:00	薬だけじゃない。 酸素が持つ”治るチカラ”を知っていますか? ～やさしく解説。高気圧酸素治療という治療法～	臨床工学科 係長 臨床工学技士 菊地 拓也	東京西徳洲会病院 8階 第1会議室 ※オンラインも同時開催
	15:00	かしこく利用介護保険(手続き・費用は)	医療相談室 副主任 メディカルソーシャルワーカー(MSW) 澤田 まゆ	
6/13(土)	14:00	糖尿病教室 ①高血圧症と言われたら(管理栄養士)②糖尿病の治療薬[飲み薬・注射](薬剤師) ③こんな時どうする?[低血糖・シックデイ・災害時](薬剤師)		東京西徳洲会病院 8階 第3会議室
6/13(土)	14:00	肩こりと四十肩・五十肩 ～実はつながっている肩のトラブルと予防～	リハビリテーション科 理学療法士(PT) 肥沼 溪桐	コミュニティ サロンたんぼぼ
6/16(火)	14:00	最近の感染症と家庭でできる感染対策	感染管理対策室 副主任 感染管理特定認定看護師 坂巻 萌花	オンライン健康講座
	15:00	くすりが効かない?!耐性菌と抗菌薬	薬剤部 主任 感染制御認定薬剤師 波多野 洋介	
6/17(水)	14:00	透析ってどんな治療?はじめての人にもわかる基礎講座	臨床工学科 技士長 臨床工学技士 堺 康徳	オンライン健康講座
	15:00	本当はこわい?!脂肪肝 ～脂肪肝から肝硬変を防ぐために～	臨床検査科 副主任 臨床検査技師 岩川 幸子	
6/18(木)	15:00	脳の健康管理～脳卒中・認知症を予防するために～	健康管理センター 副センター長 診療放射線技師 板垣 伸一	オンライン健康講座
6/24(水)	14:00	知らないと怖い?!いろいろな薬の飲み合わせ	薬剤部 薬局長 薬剤師 岩井 大	オンライン健康講座
	15:00	胃も腸もスッキリ!内視鏡検査で健康長寿	消化器内科 内視鏡センター長 医師 地主 龍平	
6/25(木)	14:00	PET 検査で がん を見つけよう (見つかるがんの種類・大きさは)	放射線医学センター 主任 診療放射線技師 栗原 瑛士	東京西徳洲会病院 8階 第1会議室 ※オンラインも同時開催
	15:00	口の中の健康寿命を延ばそう!歯と舌のセルフケア法	歯科口腔外科 係長 歯科衛生士 神長 瞳	
6/26(金)	14:00	「痛い?怖い?」が「受けて良かった」に変わる、 マンモグラフィの本当の話	放射線医学センター 診療放射線技師 原 夏美	オンライン健康講座
	15:00	New 今からはじめる夏バテ予防	栄養管理室 管理栄養士 寺門 千智	
6/30(火)	14:00	損をしない健康保険制度の利用法 ～高額療養費制度とオンライン資格確認について～	医事課 課長補佐 広瀬 良太	東京西徳洲会病院 8階 第1会議室 ※オンラインも同時開催
	15:00	New 沈黙の動脈硬化を見破る～知っておきたい!検査～	臨床検査科 係長 臨床検査技師 佐藤 知恵	

診療等業務上の都合で講師・演題が変更になる場合がございます。

対面での健康講座(糖尿病教室を含む)の際は、**マスクの着用**にご理解・ご協力のほどよろしくお願いいたします。また、体調が優れない方のご参加はご遠慮ください。今後の情勢次第では中止になる場合もございます。予めご了承ください。



東京西徳洲会病院
042-500-4433 昭島市松原町3-1-1



コミュニティサロンたんぼぼ
昭島市上川原町2-12-101

参加方法の詳細はウラ面をご覧ください

事務局 ☎042-500-4433

お問合せは事務局まで

主催:健康友の会 共催:東京徳友会 協力:東京西徳洲会病院・街ブレ

オンライン健康講座 参加方法



オンライン健康講座はWeb会議ツール「Zoom」を使用します
講座参加にはお手持ちのパソコンやスマートフォンへのダウンロードが必要です
ダウンロードはこちらから(QRコードです)▶▶▶



STEP 1 お手持ちのパソコンやスマートフォンへ「Zoom」をダウンロードしてください。



STEP 2 当院ホームページから直接お申込みいただけるようになりました。

当院ホームページの健康講座のページをご覧ください、参加を希望する日の「参加申込」を押していただき、手続きをお願いします。

東京西徳洲会病院

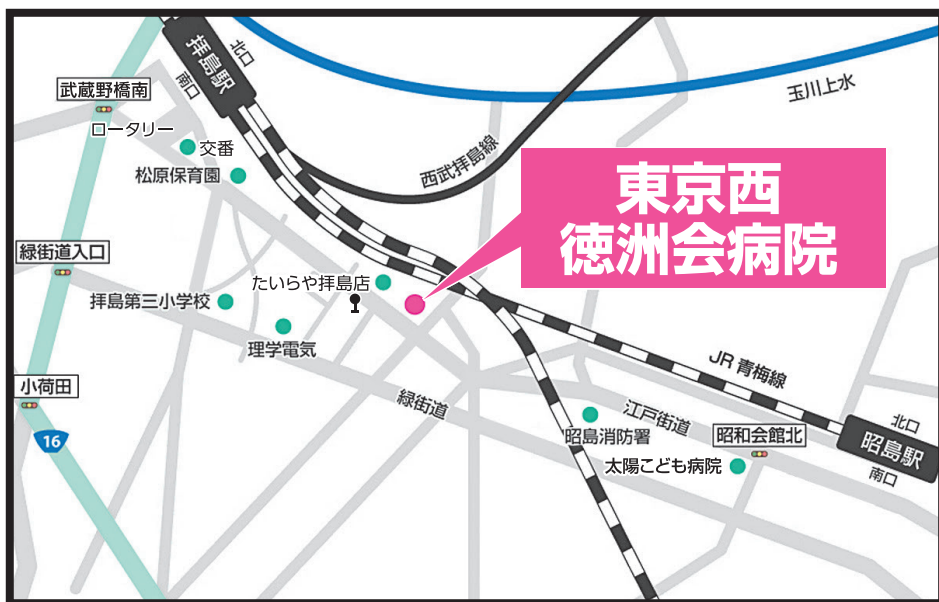


STEP 3 Zoomの「ミーティングID」と「パスワード」を後日メールでお送りします。

STEP 4 講座の開催時間になりましたら「ミーティングID」と「パスワード」、「メールアドレス」をZoomに入力し、講座に参加してください。

Zoomの詳しい使用方法はZoomのホームページをご覧ください。(<https://zoom.us/jp-jp/meetings.html>)

東京西徳洲会病院 〒196-0003 東京都昭島市松原町3-1-1



当院無料送迎バス

運行日:月曜日～土曜日(日曜日・祝祭日は除く)

● 拝島駅(北口)発⇄東京西徳洲会病院 ● 昭島駅(北口)発⇄東京西徳洲会病院

電車でお越しの方

● 昭島駅(南口)を出て右へ直進、JR八高線のガードを潜り、直進して右側(1.2km・15分)。

● 拝島駅(南口)を出て左へ直進。松原町4丁目交差点を左側へ道なりに直進して左側(800m・10分)。

お車でお越しの方

● 福生、武蔵村山方面よりお越しの場合
国道16号を八王子方面へ南下、武蔵野橋南交差点を左折して道なり。

● 立川方面よりお越しの場合
立川方面より新奥多摩街道を西進、堂方上交差点を直進し国道16号線に入り小荷田交差点を右折、武蔵野橋南交差点を右折して道なり。

● 八王子方面及び中央道でお越しの場合
堂方上交差点を左折、そのまま16号線を通り小荷田交差点を右折、武蔵野橋南交差点を右折して道なり。

受付案内

平日受付 午前 / 8:00~12:00 土曜受付 午前 / 8:00~12:00
午後 / 14:00~16:00 休診日 日曜日・祝日
夕方 / 16:30~18:30

※24時間365日、急患対応しております。

お問い合わせ

診療予約の
お問い合わせ

☎042-500-4447

患者様・利用者様
優先24時間

☎042-500-4433

講師協力 **東京西徳洲会病院** 東京都昭島市松原町3-1-1

お願い
事項

駐車場には限りがございますので、できる限り公共交通機関などをご利用ください。患者様の急変等業務の都合で講師・演題が変更になる場合がございます。

事務局 ☎042-500-4433

お問合せは事務局まで