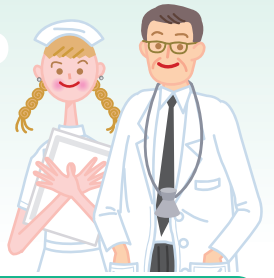


12月の公開健康講座のお知らせ



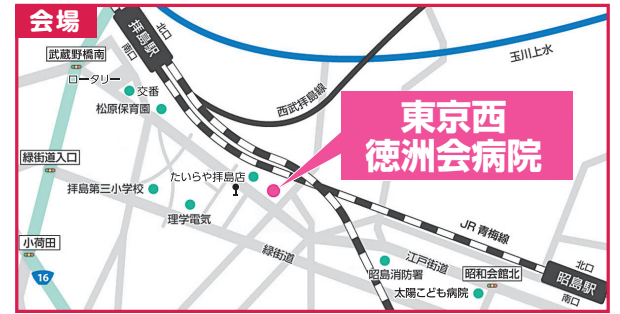
対面での健康講座

- ・会場での健康講座はお申込みが**不要**です。
- ・**New**マークは新しい演題です。

対面での講座(院内で開催する糖尿病教室を含む)の際は、**マスクの着用**、入場時の手指衛生、体温測定にご理解・ご協力のほど、宜しくお願い致します。また、体調が優れない方のご参加はご遠慮ください。今後の情勢次第では中止になる場合もございます。ご了承ください。

開催日時	演題	講師	会場
12/12(木) 13:30	『乳がん患者・家族の勉強会 / おしゃべりサロン』 申込不要 主催:NPO法人ブーゲンビリア※13:30~14:00の間に講演を行います。	院長 包括がん診療センター長 乳腺腫瘍センター長 佐藤 一彦	東京西徳洲会病院 別館3階 乳腺腫瘍センター がん相談 支援センター

開催日時	演題	会場
12/7(土) 14:00	糖尿病教室 ①糖尿病の検査データ読み方(臨床検査技師) ②楽しく続ける!運動療法(理学療法士) ③糖尿病食は健康食だ!(管理栄養士)	東京西 徳洲会病院 8F 第3会議室
12/14(土) 14:00	糖尿病教室 ①高血圧症と言われたら(管理栄養士) ②糖尿病の飲み薬を知ろう(薬剤師) ③インスリンは怖くない(薬剤師)	
12/21(土) 14:00	糖尿病教室 ①減塩でおいしく食べる方法(管理栄養士) ②糖尿病ってな~に?(医師) ③怖い合併症にならない為に(医師)	
12/28(土) 14:00	糖尿病教室 ①糖尿病で足をなくさない為に(看護師) ②ちょっと体調が悪い時には(看護師) ③糖尿病・外食だって大丈夫(管理栄養士)	



東京西徳洲会病院
042-500-4433
昭島市松原町3-1-1

糖尿病教室は感染対策のため、**事前申込制**とさせていただきます。参加希望の方は平日9-17時の間にお電話をいただくか、オンライン健康講座と同様にお問い合わせメールにて前日17時までにお申込みをお願いします。また当日は**1階の受付(医事課)まで**、お声かけください。また当日は1階の受付(医事課)までお声掛けください。

オンライン健康講座

- ・オンライン健康講座は事前にお申込みが**必要**です。

お手持ちのPC・スマートフォンなどで健康講座に参加できます。お気軽にお申込みください。

開催日時	演題	役職講師
12/6(金) 14:00	MRIについて(磁気共鳴画像法)	放射線医学センター 診療放射線技師 大和康研
12/17(火) 14:00	お腹の超音波検査 ~検診の超音波検査ではこんなことが分かります~	臨床検査科 臨床検査技師 主任 佐藤知恵
	15:00	くすりが効かない?耐性菌と抗菌薬
12/18(水) 14:00	放射線治療につい~がん治療~	放射線医学センター 診療放射線技師 大森萌葉
12/19(木) 14:00	薬の飲み合わせ	薬剤部 薬剤師 薬局長 岩井大
	15:00	脳の健康管理~脳ドックについて~



オンライン健康講座はWeb会議ツール「Zoom」を使用します
講座参加にはお手持ちのパソコンやスマートフォンへのダウンロードが必要です

ダウンロードはこちらから(QRコードです)▶▶▶



参加方法の詳細はウラ面をご覧ください

オンライン健康講座 参加方法



STEP 1 お手持ちのパソコンやスマートフォンへ「Zoom」をダウンロードしてください。
(ダウンロードには表のQRコードなどご利用ください。)



STEP 2 東京西徳洲会病院
ホームページ上部の「お問い合わせ」
からお申込みください。

- ①お名前
- ②メールアドレス
- ③電話番号
- ④希望する講演の「日付」と「タイトル」
を入力して送信してください。

STEP 3 Zoomの「ミーティングID」と「パスワード」を後日メールでお送りします。

STEP 4 講座の開催時間になりましたら「ミーティングID」と「パスワード」、
「メールアドレス」をZoomに入力し、講座に参加してください。

- ⚠️ お申込みは希望する講座の開催前日までをお願いします。
- Zoomの詳細な使用方法はZoomのホームページをご覧ください。(<https://zoom.us/jp-jp/meetings.html>)

東京西徳洲会病院 〒196-0003 東京都昭島市松原町3-1-1



当院無料送迎バス

運行日:月曜日～土曜日(日曜日・祝祭日は除く)
● 拝島駅(北口)発⇄東京西徳洲会病院 ● 昭島駅(北口)発⇄東京西徳洲会病院

電車でお越しの方

- 昭島駅(南口)を出て右へ直進、JR八高線のガードを潜り、直進して右側(1.2km・15分)。
- 拝島駅(南口)を出て左へ直進。松原町4丁目交差点を左側へ道なりに直進して左側(800m・10分)。

お車でお越しの方

- 福生、武蔵野山方面よりお越しの場合
国道16号を八王子方面へ南下、武蔵野橋南交差点を左折して道なり。
- 立川方面よりお越しの場合
立川方面より新奥多摩街道を西進、堂方上交差点を直進し国道16号線に入り小荷田交差点を右折、武蔵野橋南交差点を右折して道なり。
- 八王子方面及び中央道でお越しの場合
堂方上交差点を左折、そのまま16号線を通り小荷田交差点を右折、武蔵野橋南交差点を右折して道なり。

受付案内

平日受付 午前 / 8:00～12:00 土曜受付 午前 / 8:00～12:00
午後 / 14:00～16:00 休診日 日曜日・祝日
夕方 / 16:30～18:30

※24時間365日、急患対応しております。

お問い合わせ

診療予約の
お問い合わせ ☎042-500-4447
患者様・利用者様
優先24時間 ☎042-500-4433

講師協力 東京西徳洲会病院 東京都昭島市松原町3-1-1

お願い
事項

駐車場には限りがございますので、できる限り公共交通機関などをご利用ください。患者様の急変等業務の都合で講師・演題が変更になる場合がございます。

事務局 ☎042-500-4433

お問合せは事務局まで