

## 医療の質の指標（クリニカルインディケーター）

東京西徳洲会病院

2011年 1月～6月



クリニカルインディケーターとは？

病院の様々な機能を適切なインディケーター(指標)を用いて表したものです。

これを分析し、その改善を促すことにより医療サービスの質の向上を図ります。



## 【目次】

1. 目次	2
2. 病院全体に関する指標	
1) 死亡退院患者率	3
1) 死亡退院患者率	3
2) 病床利用率	3
3) 再入院率	3
4) 男性割合	3
5) 患者平均年齢	3
6) 疾患別患者数	4
7) 剖検率	4
8) 平均在院日数（病棟）	4
9) 平均在院日数（診療科）	4
3. 医療安全に関連する指標	
1) 転倒・転落率、手術が必要となった入院中の転落	5～8
2) インシデント、アクシデントの報告件数	5～8
4. 救急の件数	9
5. 栄養指導件数	10
6. 医療相談件数	11
7. 薬剤師による化学療法実施患者への指導件数	12～13
8. 臨床工学関連クリニカルインディケーター	14～20
9. 経営指標	21
10. 地域性向、来院の理由	22

## 2. 病院全体に関連する指標

### 死亡退院患者率

	H23/1月	H23/2月	H23/3月	H23/4月	H23/5月	H23/6月
退院患者数	500	475	507	535	494	522
死亡退院患者数	28	37	24	27	27	25
死亡退院患者率	5.6%	7.8%	4.7%	5.0%	5.5%	4.8%

### 病床利用率

	H23/1月	H23/2月	H23/3月	H23/4月	H23/5月	H23/6月
4階南病棟	82.9%	76.2%	79.8%	77.8%	71.0%	66.5%
4階北病棟	79.8%	79.0%	79.5%	82.2%	78.8%	80.6%
5階南病棟	70.6%	71.0%	73.5%	65.2%	50.5%	56.8%
5階北病棟	65.7%	60.9%	73.0%	71.6%	68.6%	71.0%
6階南病棟	75.7%	83.8%	72.2%	75.1%	74.6%	63.5%
6階北病棟	80.3%	85.2%	72.1%	78.3%	79.7%	56.6%
7階北病棟	-	-	-	10.7%	36.8%	37.0%
ICU	78.2%	62.9%	65.3%	65.8%	65.3%	60.8%
合計	76.0%	75.9%	74.7%	65.5%	65.5%	61.7%

### 再入院率

	H23/1月	H23/2月	H23/3月	H23/4月	H23/5月	H23/6月
入院患者数	556	460	524	507	520	507
再入院患者数	23	10	17	17	16	19
再入院率	4.14%	2.17%	3.24%	3.35%	3.08%	3.75%

### 男性割合

	H23/1月	H23/2月	H23/3月	H23/4月	H23/5月	H23/6月
全体数	500	475	507	535	494	522
男性数	288	265	323	320	300	292
男性割合	57.60%	55.79%	63.71%	59.81%	60.73%	55.94%

### 患者平均年齢

	H23/1月	H23/2月	H23/3月	H23/4月	H23/5月	H23/6月
～9	1	2	3	3	4	8
10から19	14	12	11	11	7	20
20～29	25	15	20	21	12	17
30～39	30	34	23	29	25	19
40～49	43	38	49	51	44	49
50～59	56	58	55	65	44	48
60～69	98	95	119	116	122	112
70～79	136	111	113	132	121	136
80～89	71	77	91	82	95	92
90～	26	23	23	25	20	21
平均年齢	63.45	63.85	64.21	63.71	65.43	63.69

疾患別患者数

	H23/1月	H23/2月	H23/3月	H23/4月	H23/5月	H23/6月
胃悪性新生物	2	1	5	5	5	3
結腸の悪性新生物	0	1	1	6	7	8
乳房の悪性新生物	14	19	9	13	9	5
胆石症	10	7	5	5	8	6
急性虫垂炎	2	4	3	4	3	5
鼠径ヘルニア	8	6	4	4	4	5
急性心筋梗塞	10	7	12	11	11	13
狭心症	74	58	84	99	71	90
肺炎	10	18	16	18	21	22
2型糖尿病	0	0	2	3	3	2
1型糖尿病	0	0	0	0	0	0
脳梗塞	11	8	21	14	17	14
脳出血	12	10	1	3	0	0
前立腺肥大症	5	7	12	10	8	10
腎結石および尿管結石	2	0	0	4	2	4
椎間板ヘルニア	9	13	15	21	12	18

剖検率

	H23/1月	H23/2月	H23/3月	H23/4月	H23/5月	H23/6月
退院患者数	500	475	507	535	494	522
死亡退院患者数	28	37	24	27	27	25
剖検数	0	0	0	0	0	0
剖検率	0.0%	0.0%	0.0%	0.0%	0.0%	0.0%

平均在院日数(病棟)

	H23/1月	H23/2月	H23/3月	H23/4月	H23/5月	H23/6月
4階南病棟	9.0	8.6	9.0	8.0	9.6	7.7
4階北病棟	21.7	19.4	17.4	18.4	17.7	15.6
5階南病棟	14.2	11.7	12.5	13.4	12.3	14.0
5階北病棟	9.7	9.0	11.6	10.3	11.1	12.5
6階南病棟	25.4	31.9	29.3	26.2	35.0	22.9
6階北病棟	16.1	18.9	15.6	20.2	21.7	18.1
7階北病棟	-	-	-	7.0	9.0	9.2
ICU	5.5	7.4	7.0	7.9	7.5	6.6
合計	13.3	13.6	13.5	13.3	14.1	12.6

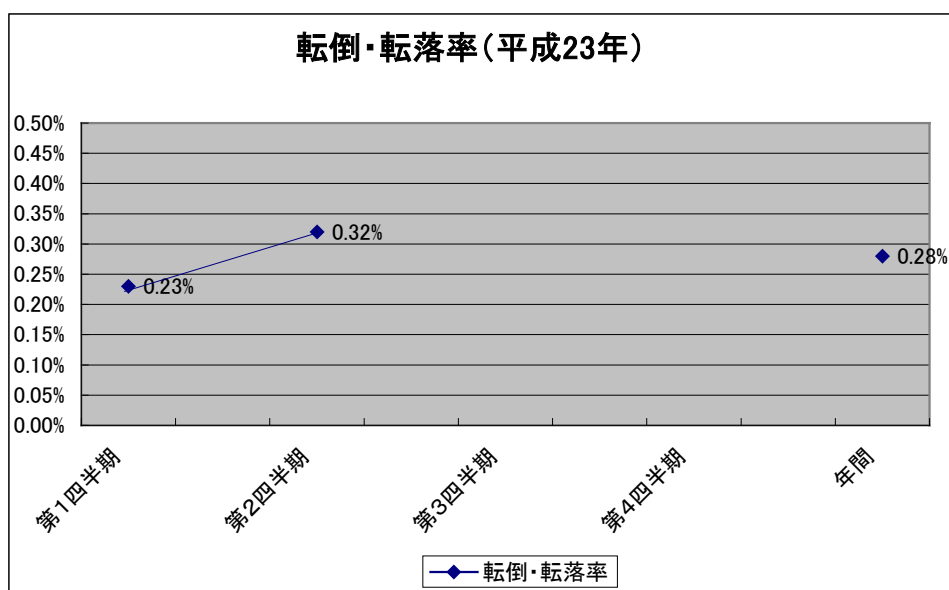
平均在院日数(科)

	H23/1月	H23/2月	H23/3月	H23/4月	H23/5月	H23/6月
内科	21.9	28.9	24.1	26.1	26.5	24.5
外科	10.7	10.3	13.7	13.3	11.4	13.4
循環器科	9.7	9.8	9.2	8.1	9.6	8.0
消化器外科	17.7	20.3	16.8	17.9	17.3	13.6
脳神経外科	25.1	25.9	20.8	23.9	9.4	19.2
泌尿器科	14.7	18.9	14.4	13.1	16.4	10.8
整形外科	16.3	13.7	12.3	12.8	11.7	10.8
形成外科	13.2	19.5	19.8	16.9	14.4	17.3
神経内科	31.0	28.0	-	30.0	31.0	30.0
耳鼻咽喉科	-	-	-	0.0	0.0	0.0
小児科	-	1.0	1.0	1.0	1.5	1.5
歯科口腔外科	14.6	12.8	17.3	15.3	15.1	15.2
放射線科	16.0	22.0	17.0	8.8	0.0	12.0
心臓血管外科	28.7	35.1	16.6	20.6.2	20.2	18.4
乳腺腫瘍科	9.6	7.0	8.1	11.5	9.9	10.0
関節外科	-	-	-	14.8	19.3	15.8
脊椎外科	13.3	8.6	11.5	0.0	0.0	0.0
救急科	3.0	-	-	0.0	10.6	11.3
糖尿病内分泌内科	-	-	-	0.0	2.0	3.0
内視鏡科	4.6	11.5	-	0.0	0.0	0.0

### 3. 医療安全に関する指標

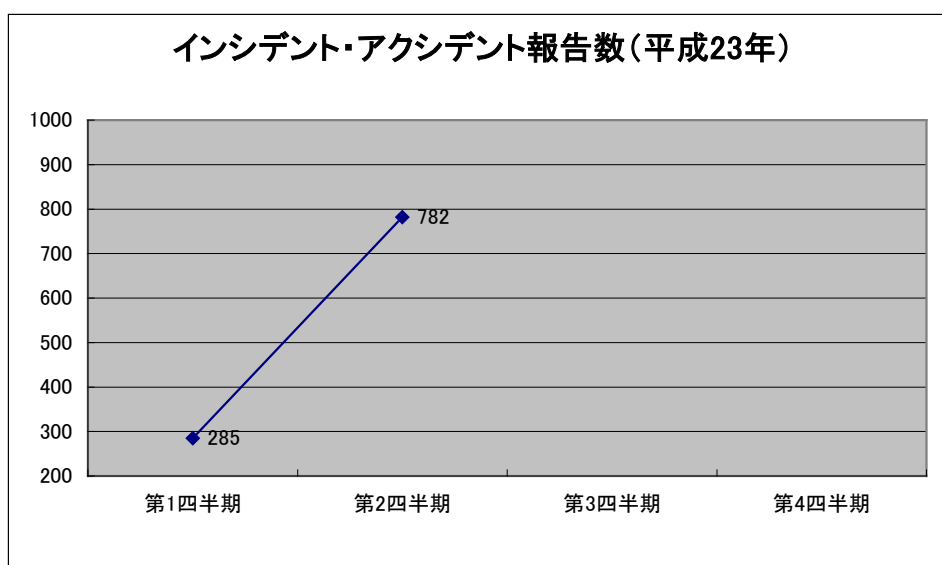
転倒・転落率(平成23年1月～6月)

	第1四半期	第2四半期	第3四半期	第4四半期	年間
転倒・転落率	0.23%	0.32%			0.28%



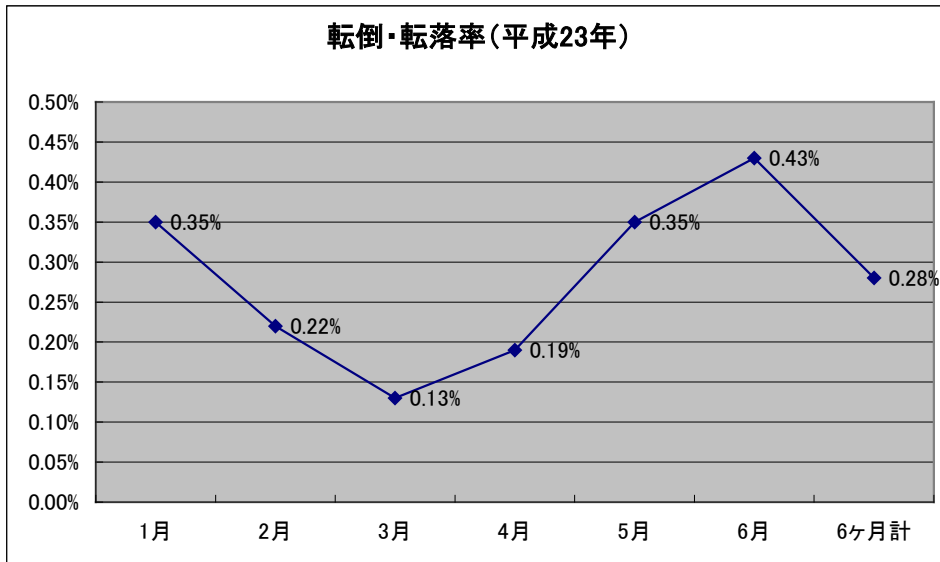
インシデント・アクシデント報告数(平成23年1月～6月)

	第1四半期	第2四半期	第3四半期	第4四半期
報告数	285件	782件	件	件



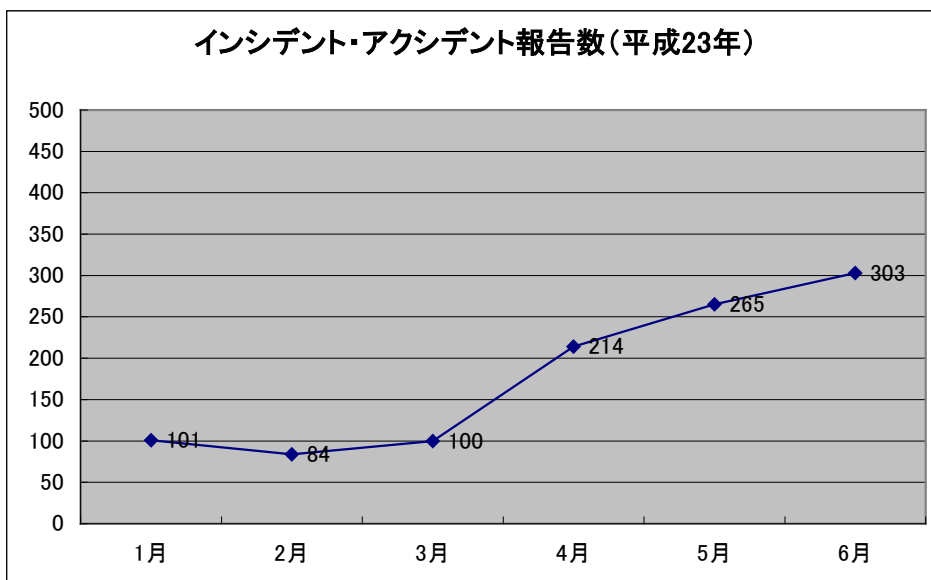
転倒・転落率(平成23年1月～6月)1ヶ月単位

	1月	2月	3月	4月	5月	6月	6ヶ月計
転倒・転落率	0.35%	0.22%	0.13%	0.19%	0.35%	0.43%	0.28%



インシデント・アクシデント報告数(平成22年度)

	1月	2月	3月	4月	5月	6月	6ヶ月計
報告数	101	84	100	214	265	303	



2011年1月～6月

検討項目	1ヶ月単位	備考
転倒・転落率	1月 0.35%	転倒・転落した患者数(25名)／入院患者在院延数(7111名)
	2月 0.22%	転倒・転落した患者数(14名)／入院患者在院延数(6417名)
	3月 0.13%	転倒・転落した患者数(9名)／入院患者在院延数(6994名)
	4月 0.19%	転倒・転落した患者数(13名)／入院患者在院延数(6937名)
	5月 0.35%	転倒・転落した患者数(25名)／入院患者在院延数(7172名)
	6月 0.43%	転倒・転落した患者数(28名)／入院患者在院延数(6531名)
	7月	転倒・転落した患者数(名)／入院患者在院延数(名)
	8月	転倒・転落した患者数(名)／入院患者在院延数(名)
	9月	転倒・転落した患者数(名)／入院患者在院延数(名)
	10月	転倒・転落した患者数(名)／入院患者在院延数(名)
	11月	転倒・転落した患者数(名)／入院患者在院延数(名)
	12月	転倒・転落した患者数(名)／入院患者在院延数(名)
	年間 0.28%	転倒・転落した患者数(114名)／入院患者在院延数(42262名)
治療・処置が必要となった転倒・転落	年間 0.23%	治療・処置が必要となった入院中の転倒・転落(7件)／入院延数(3074名)

2011年1月～6月

検討項目	1ヶ月単位	報告数	
インシデント・ アクシデント報告数	1月	101件	1540
	2月	84件	1534
	3月	100件	
	4月	214件	
	5月	265件	
	6月	303件	
	7月	件	
	8月	件	
	9月	件	
	10月	件	
	11月	件	
	12月	件	
	年間	1067件	

## 2011年1月～6月

検討項目	3ヶ月単位	備考
転倒・転落率	1～3月 0.23%	転倒・転落した患者数(48名)／入院患者在院延数(20522名)
	4～6月 0.32%	転倒・転落した患者数(66名)／入院患者在院延数(20640名)
	7～9月	転倒・転落した患者数(名)／入院患者在院延数(名)
	9～12月	転倒・転落した患者数(名)／入院患者在院延数(名)
	年間 0.28%	転倒・転落した患者数(114名)／入院患者在院延数(41162名)
治療・処置が必要となった転倒・転落	年間 0.23%	治療・処置が必要となった入院中の転倒・転落(7件)／入院延数(3074名)

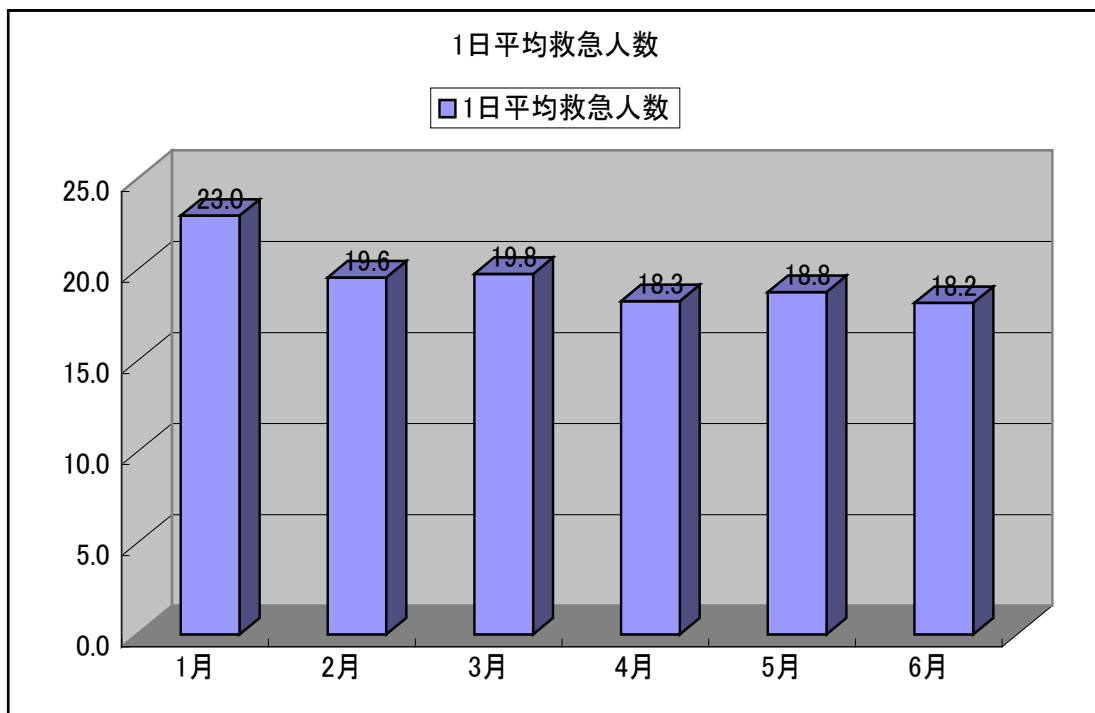
## 2011年1月～6月

検討項目	3ヶ月単位	報告数
インシデント・ アクシデント報告数	1～3月	285件
	4～6月	782件
	7～9月	件
	9～12月	件
	年間	1067件

#### 4. 救急件数

2011年

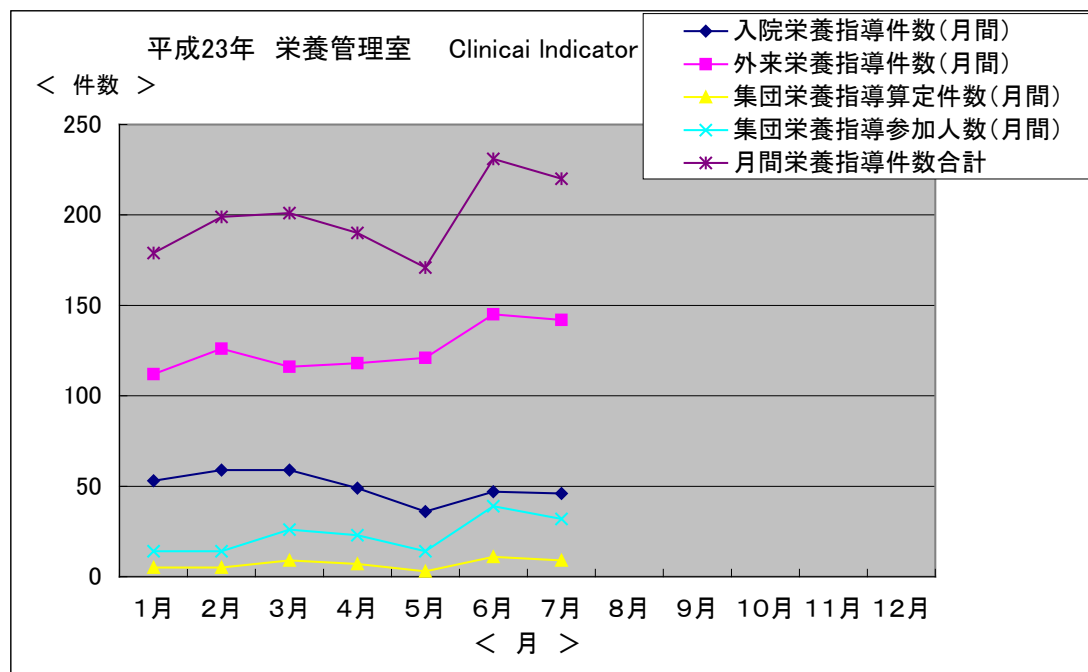
	1月	2月	3月	4月	5月	6月
1日平均救急人数	23.0	19.6	19.8	18.3	18.8	18.2



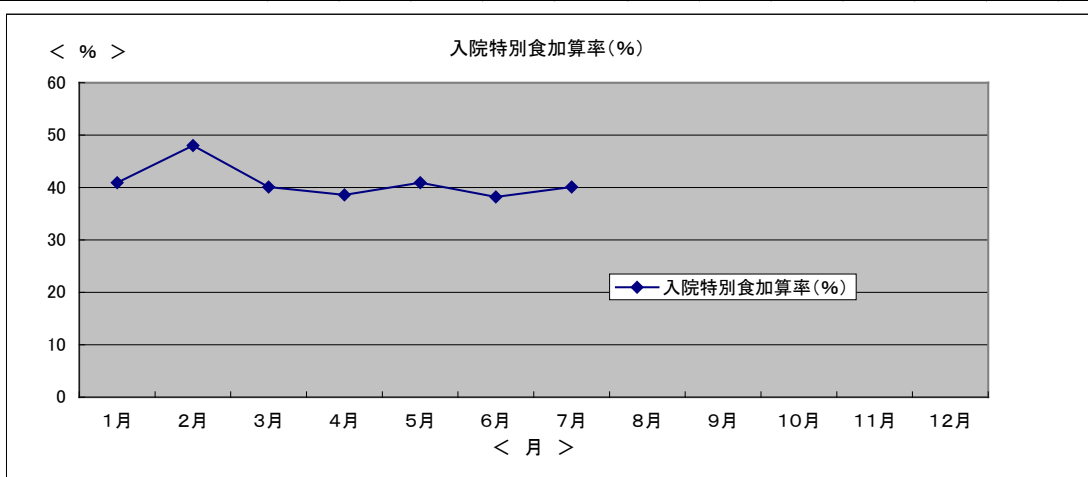
## 5. 栄養指導件数

### 栄養管理室Clinical Indicator

平成23年												
項目	1月	2月	3月	4月	5月	6月	7月	8月	9月	10月	11月	12月
入院栄養指導件数(月間)	53	59	59	49	36	47	46					
外来栄養指導件数(月間)	112	126	116	118	121	145	142					
集団栄養指導算定件数(月間)	5	5	9	7	3	11	9					
集団栄養指導参加人数(月間)	14	14	26	23	14	39	32					
月間栄養指導件数合計	179	199	201	190	171	231	220					



項目	1月	2月	3月	4月	5月	6月	7月	8月	9月	10月	11月	12月
入院特別食加算率(%)	40.9	48	40.1	38.6	40.9	38.2	40.1					

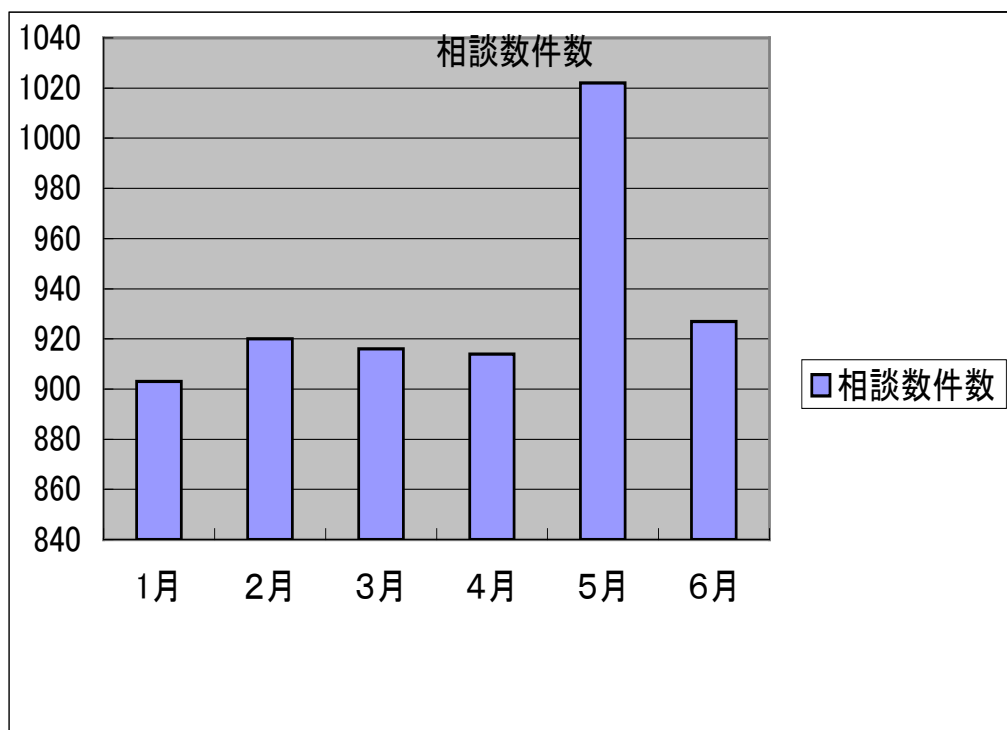


当院が開設7年目を向かえようとしております。、栄養指導件数も集団込みで月平均199件となります。患者様の生活習慣の改善の為の助言および生活の質を下げることをしないようお手伝いが出来ていれば幸いです。特別食可算率につきましては適応病名があっても一般食で食事を提供している事が多いので入院された患者様には、短い期間であっても入院食を体験していただき食事管理への動機付けが出来ればと考えております。

## 6. 医療相談室の相談件数

### 医療相談室の相談件数

	1月	2月	3月	4月	5月	6月
相談件数	903	920	916	914	1022	927
平均在院日数	13.3	13.6	13.5	13.3	14.1	12.6

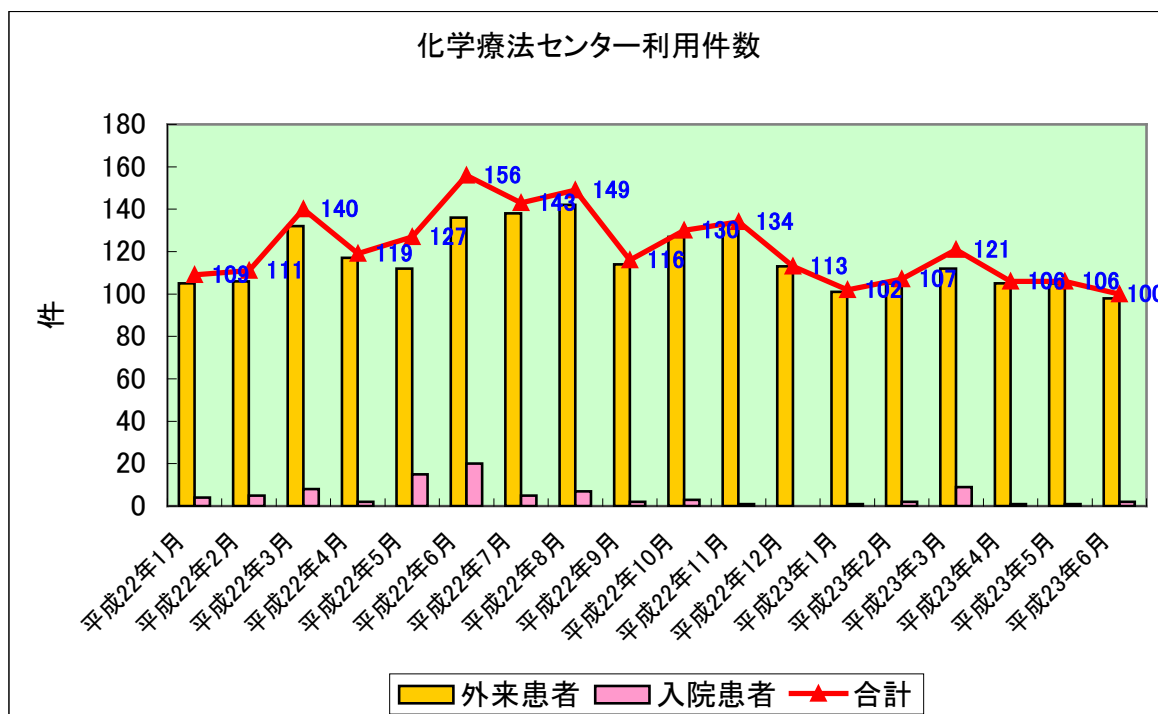


4月よりSWが1名増員された。業務に慣れたため5月から相談件数は伸びたが6月に1名湘南厚木病院に応援派遣したことにより相談件数は6月は落ちている。平均在院日数は伸びてきていたが6月からは12日台となり今後このペースをキープしたい。

## 7. 薬剤師による化学療法実施患者への指導件数

化学療法センター クリニカルインディケーター

	外来患者	入院患者	合計
平成22年1月	105	4	109
平成22年2月	106	5	111
平成22年3月	132	8	140
平成22年4月	117	2	119
平成22年5月	112	15	127
平成22年6月	136	20	156
平成22年7月	138	5	143
平成22年8月	142	7	149
平成22年9月	114	2	116
平成22年10月	127	3	130
平成22年11月	133	1	134
平成22年12月	113	0	113
平成23年1月	101	1	102
平成23年2月	105	2	107
平成23年3月	112	9	121
平成23年4月	105	1	106
平成23年5月	105	1	106
平成23年6月	98	2	100

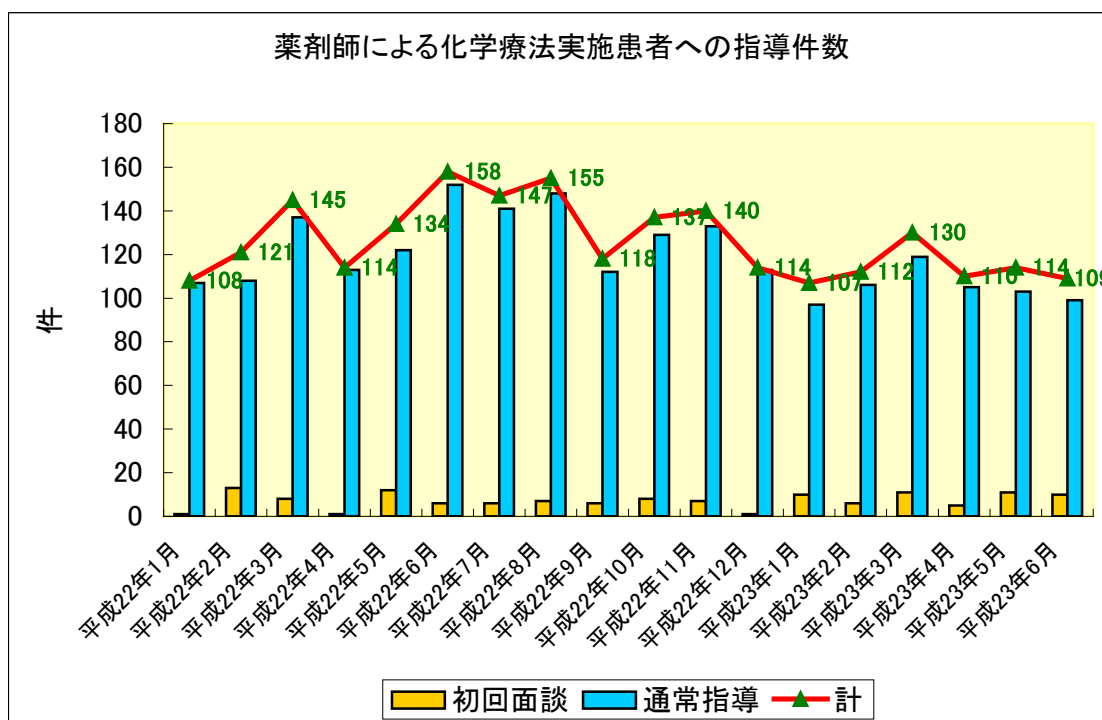


★薬剤師による化学療法実施患者への指導件数

初回面談・・・初回化学療法の開始前に医師より依頼があり、スケジュールや副作用の説明を行ったもの（投与当日にベッドサイドで行ったものは通常指導に含まれています。）

通常指導・・・化学療法当日にベッドサイドで、副作用の出現状況の確認、対処法の説明などを行ったもの

	初回面談	通常指導	計
平成22年1月	1	107	108
平成22年2月	13	108	121
平成22年3月	8	137	145
平成22年4月	1	113	114
平成22年5月	12	122	134
平成22年6月	6	152	158
平成22年7月	6	141	147
平成22年8月	7	148	155
平成22年9月	6	112	118
平成22年10月	8	129	137
平成22年11月	7	133	140
平成22年12月	1	113	114
平成23年1月	10	97	107
平成23年2月	6	106	112
平成23年3月	11	119	130
平成23年4月	5	105	110
平成23年5月	11	103	114
平成23年6月	10	99	109



## 8. 臨床工学室 クリニカルインディケーター

### 人工透析件数

2011年						
件数	1月	2月	3月	4月	5月	6月
人工透析件数	1,244	1,127	1,245	1,089	1,127	1,021

### 診療報酬点数

人工透析業務	2,741,690	2,483,680	2,734,940	2,393,835	2,490,950	2,378,310
--------	-----------	-----------	-----------	-----------	-----------	-----------

### 高気圧酸素治療業務

2011年						
件数	1月	2月	3月	4月	5月	6月
救急件数	6	2	19	14	36	27
非救急件数	0	0	3	7	15	13
総数	6	2	22	21	51	40

### 診療報酬点数

診療報酬(救急)	30,000	10,000	95,000	70,000	180,000	135,000
診療報酬(非救急)	0	0	600	1400	3000	2600
総数	30,000	10,000	95,600	71,400	183,000	137,600

### 病棟用医療機器稼働率一覧表

		2011年					
		1月	2月	3月	4月	5月	6月
稼働率	輸液ポンプ	93.1	94.3	85.4	90.3	74.6	71.4
	シリンジポンプ	57.8	59.7	72.0	76.9	67.2	72.8
	低圧吸引器	45.2	58.8	61.0	66.7	46.1	52.4
	人工呼吸器	21.2	31.0	32.9	36.8	62.9	50.9
平均使用台数	輸液ポンプ	77.2	78.3	70.9	75.0	61.9	59.3
	シリンジポンプ	35.8	37.0	44.6	47.7	41.7	45.1
	低圧吸引器	5.4	7.1	7.3	8.0	5.5	6.3
	人工呼吸器	5.3	7.8	8.2	9.2	15.7	12.7

### モニター稼働率一覧表

		2011年					
		1月	2月	3月	4月	5月	6月
稼働率	送信機	98.4	90.4	89.6	67.0	64.7	50.3
	ベッドサイドモニター	77.5	66.7	72.0	62.9	74.1	54.7
	セントラルモニター	115.7	108.3	108.7	88.5	101.5	86.2
平均使用台数	送信機	78.7	76.0	75.3	69.7	67.3	52.4
	ベッドサイドモニター	16.3	14.0	15.1	14.5	17.0	12.6
	セントラルモニター	12.7	13.0	13.0	13.3	15.2	12.9

クリニカルインディケーター

2011年

		1月	2月	3月	4月	5月	6月	合計	総計
人工呼吸器	始業前点検	17	19	21	9	4	11	81	1,082
	使用中点検	96	119	154	137	247	159	912	
	使用後点検	16	17	23	12	7	14	89	
	定期点検	0	0	0	0	0	0	0	
	メーカー点検	1	0	0	0	0	0	1	
	メーカー定期点検	5	0	0	0	0	0	5	
BiPAP Vision	始業前点検	5	10	4	5	3	2	29	115
	使用中点検	15	25	14	4	7	2	67	
	使用後点検	3	7	4	1	1	3	19	
	定期点検	0	0	0	0	0	0	0	
	メーカー点検	0	0	0	0	0	0	0	
	メーカー定期点検	1	0	0	0	0	0	1	
輸液ポンプ	始業前点検	0	0	0	0	0	0	0	412
	使用中点検	0	0	0	0	0	0	0	
	使用後点検	62	32	57	52	46	69	318	
	定期点検	10	27	10	10	12	25	94	
	メーカー点検	0	0	0	0	0	0	0	
	メーカー定期点検	0	0	0	0	0	0	0	
シリンジポンプ	始業前点検	0	0	0	0	0	0	0	284
	使用中点検	0	0	0	0	0	0	0	
	使用後点検	28	16	45	50	51	43	233	
	定期点検	5	14	3	7	14	8	51	
	メーカー点検	0	0	0	0	0	0	0	
	メーカー定期点検	0	0	0	0	0	0	0	
低圧持続吸引器	始業前点検	0	0	0	0	0	0	0	41
	使用中点検	0	0	0	0	0	0	0	
	使用後点検	9	1	4	2	2	11	29	
	定期点検	2	0	0	0	4	6	12	
	メーカー点検	0	0	0	0	0	0	0	
	メーカー定期点検	0	0	0	0	0	0	0	
麻酔器	始業前点検	61	95	110	100	109	110	585	715
	使用中点検	0	0	0	0	0	0	0	
	使用後点検	0	0	0	0	0	0	0	
	定期点検	25	20	20	25	20	20	130	
	メーカー点検	0	0	0	0	0	0	0	
	メーカー定期点検	0	0	0	0	0	0	0	
心電図モニター	始業前点検	0	0	0	0	0	0	0	51
	使用中点検	0	0	0	0	0	0	0	
	使用後点検	0	0	0	0	0	0	0	
	定期点検	36	5	0	5	5	0	51	
	メーカー点検	0	0	0	0	0	0	0	
	メーカー定期点検	0	0	0	0	0	0	0	
除細動	始業前点検	116	134	105	124	129	137	745	757
	使用中点検	0	0	0	0	0	0	0	
	使用後点検	0	0	0	0	0	0	0	
	定期点検	11	0	0	0	1	0	12	
	メーカー点検	0	0	0	0	0	0	0	
	メーカー定期点検	0	0	0	0	0	0	0	
透析装置	始業前点検	0	0	0	0	0	0	0	7,141
	使用中点検	1,253	1,129	1,247	1,170	1,170	1,172	7,141	
	使用後点検	0	0	0	0	0	0	0	
	定期点検	0	0	0	0	0	0	0	
	メーカー点検	0	0	0	0	0	0	0	
	メーカー定期点検	0	0	0	0	0	0	0	
透析周辺機器	始業前点検	0	0	0	0	0	0	0	936
	使用中点検	156	150	162	156	156	156	936	
	使用後点検	0	0	0	0	0	0	0	
	定期点検	0	0	0	0	0	0	0	
	メーカー点検	0	0	0	0	0	0	0	
	メーカー定期点検	0	0	0	0	0	0	0	
工心肺関連機	始業前点検	0	1	1	0	0	0	2	6
	使用中点検	0	1	1	0	0	0	2	
	使用後点検	0	1	1	0	0	0	2	
	定期点検	0	0	0	0	0	0	0	
	メーカー点検	0	0	0	0	0	0	0	
	メーカー定期点検	0	0	0	0	0	0	0	

酸素ポンプ	始業前点検	0	0	0	0	0	0	0	0
	使用中点検	0	0	0	0	0	0	0	
	使用後点検	0	0	0	0	0	0	0	
	定期点検	0	0	0	0	0	0	0	
	メーカー点検	0	0	0	0	0	0	0	
メーカー定期点検	0	0	0	0	0	0	0	0	
高気圧装置	始業前点検	6	2	22	21	51	40	142	284
	使用中点検	0	0	0	0	0	0	0	
	使用後点検	6	2	22	21	51	40	142	
	定期点検	0	0	0	0	0	0	0	
	メーカー点検	0	0	0	1	0	0	1	
メーカー定期点検	0	0	0	0	0	0	0	0	
PCPS	始業前点検	1	0	1	0	0	0	2	6
	使用中点検	1	0	1	0	0	0	2	
	使用後点検	1	0	1	0	0	0	2	
	定期点検	0	0	0	0	0	0	0	
	メーカー点検	0	0	0	0	0	0	0	
メーカー定期点検	0	0	0	0	0	0	0	0	
IABP	始業前点検	3	1	5	5	1	3	18	59
	使用中点検	3	1	0	14	1	9	28	
	使用後点検	3	1	0	5	1	3	13	
	定期点検	0	0	0	0	0	0	0	
	メーカー点検	1	0	0	0	0	0	1	
メーカー定期点検	0	1	0	0	0	0	1	2	
外式ペースメーカー	始業前点検	0	0	0	0	0	0	0	0
	使用中点検	0	0	0	0	0	0	0	
	使用後点検	0	0	0	0	0	0	0	
	定期点検	0	0	0	0	0	0	0	
	メーカー点検	0	0	0	0	0	0	0	
メーカー定期点検	0	0	0	0	0	0	0	0	
AED	始業前点検	0	0	0	0	0	0	0	2
	使用中点検	0	0	0	0	0	0	0	
	使用後点検	0	0	0	0	0	0	0	
	定期点検	2	0	0	0	0	0	2	
	メーカー点検	0	0	0	0	0	0	0	
メーカー定期点検	2	0	0	0	0	0	2	2	
ネブライザー	始業前点検	0	0	0	0	0	0	0	0
	使用中点検	0	0	0	0	0	0	0	
	使用後点検	0	0	0	0	0	0	0	
	定期点検	0	0	0	0	0	0	0	
	メーカー点検	0	0	0	0	0	0	0	
メーカー定期点検	0	0	0	0	0	0	0	0	
オムロン血圧計	始業前点検	0	0	0	0	0	0	0	2
	使用中点検	0	0	0	0	0	0	0	
	使用後点検	0	0	0	0	0	2	2	
	定期点検	0	0	0	0	0	0	0	
	メーカー点検	0	0	0	0	0	0	0	
メーカー定期点検	0	0	0	0	0	0	0	0	
血圧計	始業前点検	0	0	0	0	0	0	0	0
	使用中点検	0	0	0	0	0	0	0	
	使用後点検	0	0	0	0	0	0	0	
	定期点検	0	0	0	0	0	0	0	
	メーカー点検	0	0	0	0	0	0	0	
メーカー定期点検	0	0	0	0	0	0	0	0	
手術室周辺機器	始業前点検	0	0	0	0	0	0	0	0
	使用中点検	0	0	0	0	0	0	0	
	使用後点検	0	0	0	0	0	0	0	
	定期点検	0	0	0	0	0	0	0	
	メーカー点検	0	0	0	0	0	0	0	
メーカー定期点検	0	1	0	0	0	0	1	1	

	1月	2月	3月	4月	5月	6月	合計
臨床工学科点検数	1,952	1,830	2,038	1,935	2,093	2,045	11,893
メーカー点検数	10	2	0	1	0	0	13
総点検数	1,962	1,832	2,038	1,936	2,093	2,045	11,906

点検数の割合	99.49%	99.89%	100.00%	99.95%	100.00%	100.00%	99.89%	臨床工学 メーカー
	0.51%	0.11%	0.00%	0.05%	0.00%	0.00%	0.11%	

医療機器修理(交換)数  
臨床工学科対応数

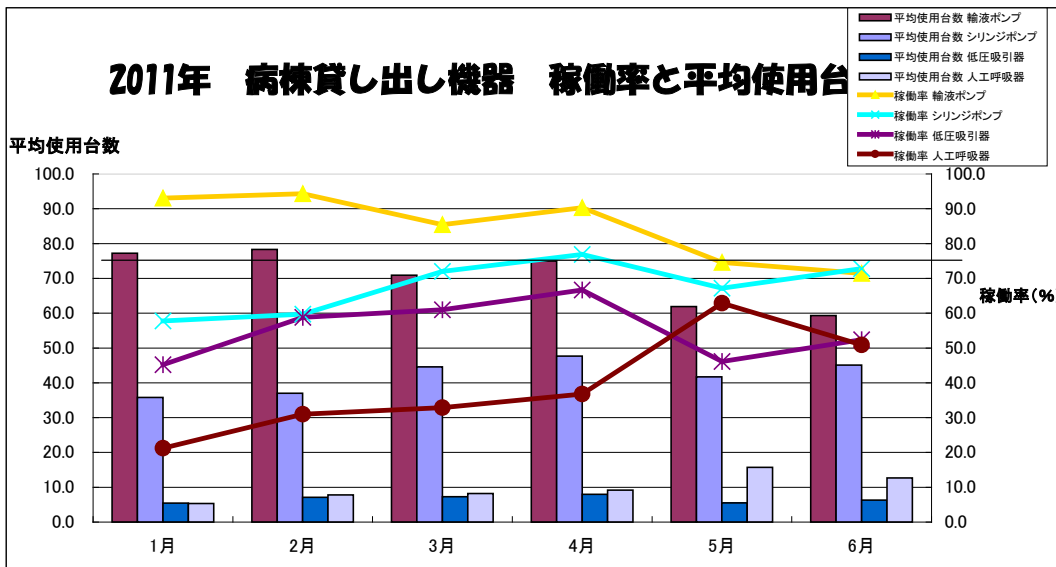
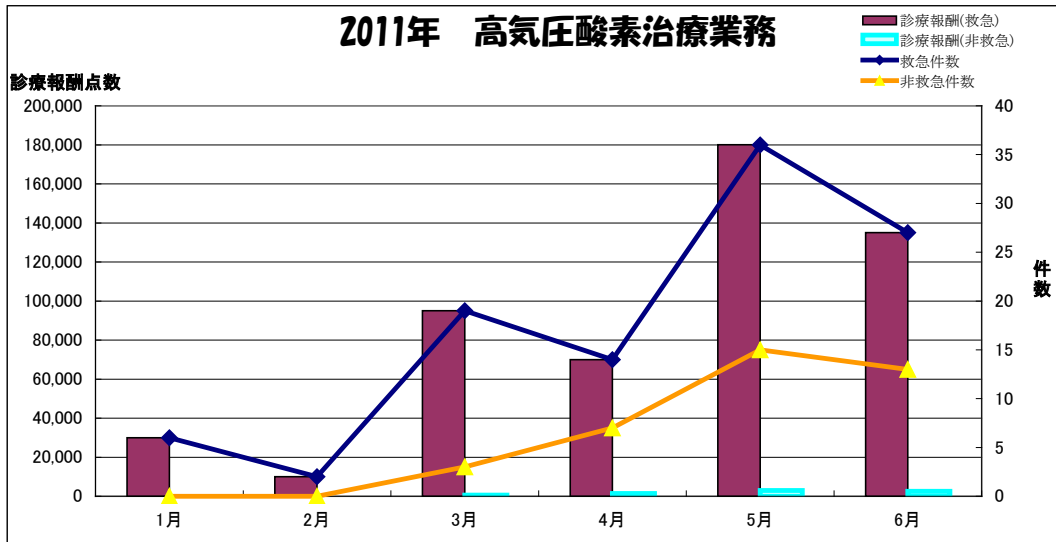
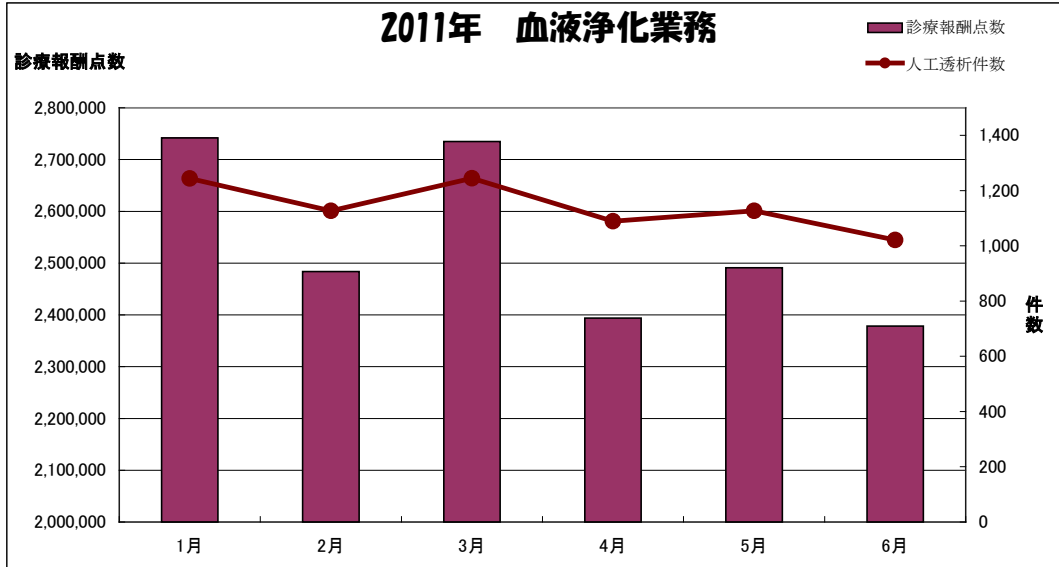
	2011年						合計	総計
	1月	2月	3月	4月	5月	6月		
ナースコール	5	2	0	0	0	0	7	60
酸素ポンプ	0	0	0	0	0	0	0	
SpO <sub>2</sub> モニター	0	0	0	0	0	1	1	
エレマーン 血圧計	0	0	1	0	0	0	1	
エアーマット	0	0	0	0	0	0	0	
センサーマット	0	0	0	0	0	0	0	
クリップセンサー	0	18	0	0	0	3	21	
ネブライザー	0	0	0	0	0	0	0	
壁掛け吸引器	0	0	0	0	0	0	0	
鏡視下カメラ	1	0	0	1	0	0	2	
酸素流量計	0	0	0	0	0	0	0	
ペノストリーム	0	0	0	0	0	0	0	
シリンジポンプ	0	1	0	1	0	0	2	
酸素流量計	0	0	0	0	0	0	0	
温度センサー	0	0	0	0	0	0	0	
无影灯	0	1	0	0	0	0	1	
体外式ペースメーカー	0	0	0	0	0	0	0	
メディサーム	0	0	0	0	0	0	0	
オムロン 血圧計	0	0	0	0	0	2	2	
輸液ポンプ	0	1	0	0	1	0	2	
シリンジポンプ	0	0	0	0	0	0	0	
吸引器	0	0	0	0	0	0	0	
麻酔器	2	0	0	0	0	0	2	
透析機器	0	5	2	3	1	2	13	
透析周辺装置	0	1	0	0	0	2	3	
送信機	0	0	0	0	0	0	0	
i スタット	0	0	0	0	0	0	0	
手術室機器	0	0	0	0	1	0	1	
ベッド サイド モニター	0	0	0	0	0	1	1	
血液ガス装置	0	0	1	0	0	0	1	
月合計数	8	29	4	5	3	11	60	

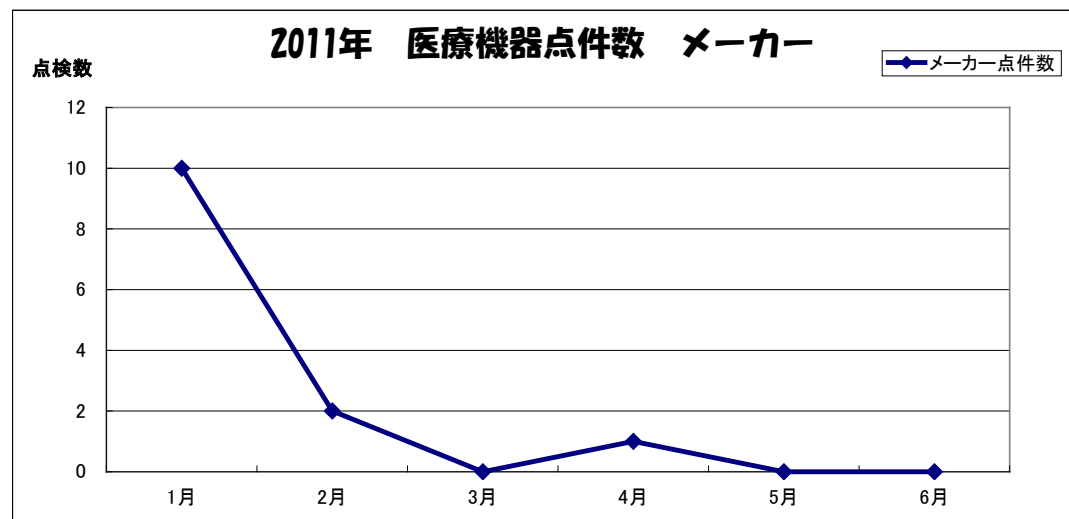
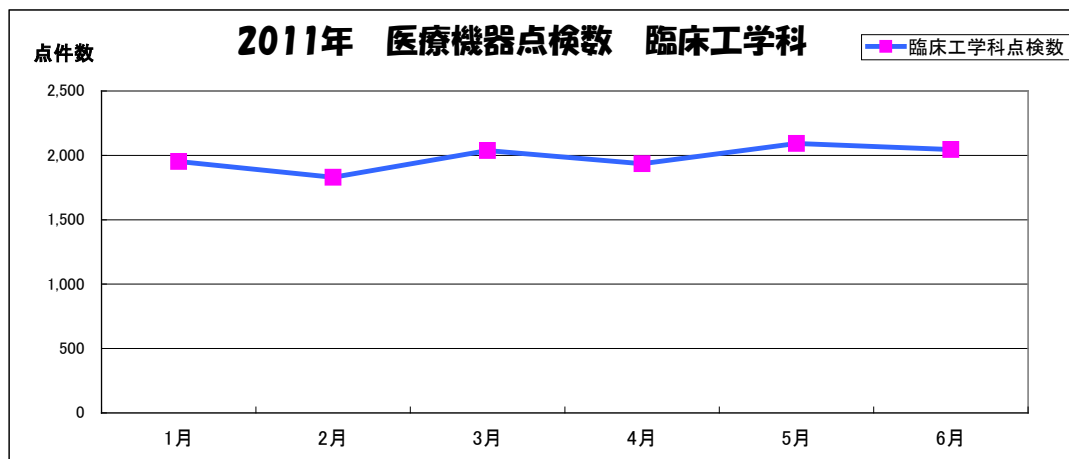
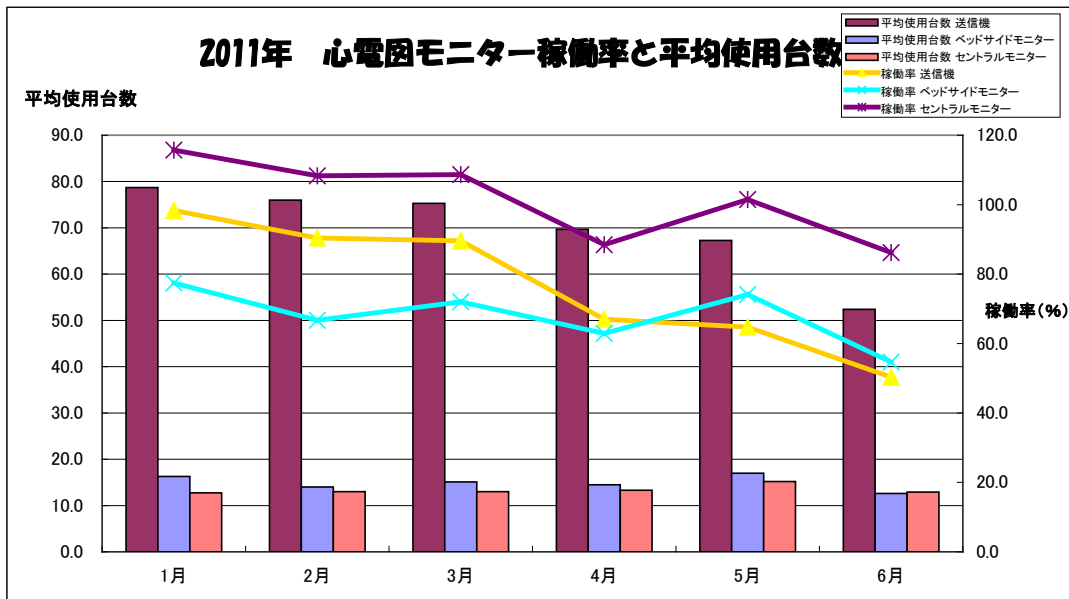
メーカー対応数

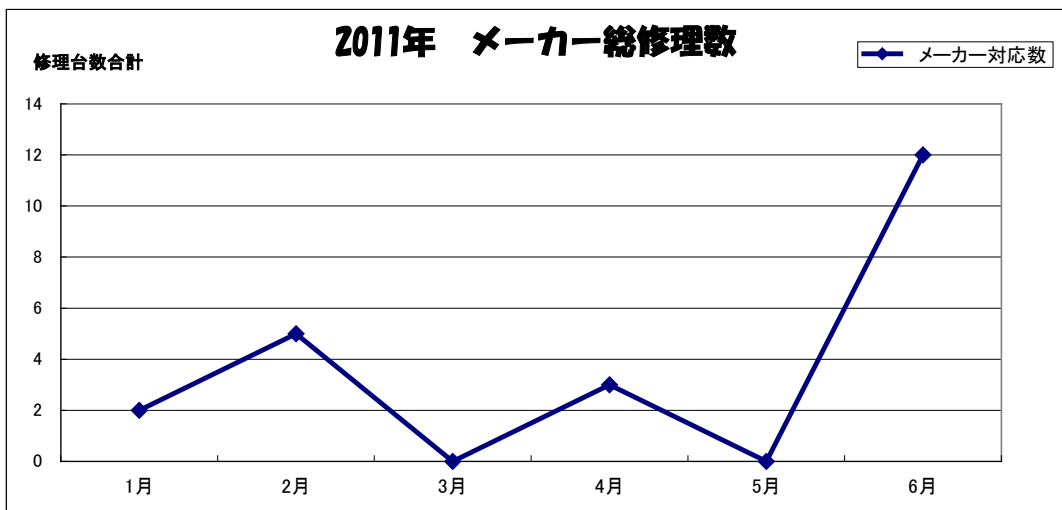
	2011年						合計	総計
	1月	2月	3月	4月	5月	6月		
ナースコール	0	0	0	0	0	0	0	22
酸素ポンプ	0	0	0	0	0	0	0	
SpO <sub>2</sub> モニター	0	0	0	0	0	0	0	
エレマーン 血圧計	0	0	0	0	0	0	0	
エアーマット	0	0	0	0	0	0	0	
センサーマット	0	0	0	0	0	0	0	
クリップセンサー	0	0	0	0	0	0	0	
ネブライザー	0	0	0	0	0	0	0	
壁掛け吸引器	0	0	0	0	0	0	0	
鏡視下カメラ	0	0	0	1	0	2	3	
酸素流量計	0	0	0	0	0	0	0	
ペノストリーム	0	0	0	0	0	0	0	
輸液ポンプ	0	0	0	0	0	0	0	
シリンジポンプ	0	0	0	0	0	2	2	
透析装置	0	0	0	0	0	0	0	
透析周辺装置	0	0	0	0	0	1	1	
ベッドサイドモニタ	0	1	0	0	0	1	2	
麻酔器	0	0	0	0	0	2	2	
人工呼吸器	0	1	0	0	0	0	1	
送信機	0	1	0	1	0	0	2	
ポリグラフ	0	1	0	0	0	0	1	
ヘッドライト	0	1	0	0	0	0	1	
手術室機器	0	0	0	0	0	0	0	
AED	2	0	0	0	0	0	2	
オムロン 血圧計	0	0	0	0	0	1	1	
i スタット	0	0	0	0	0	1	1	
IABP	0	0	0	0	0	0	0	
PCPS	0	0	0	0	0	2	2	
高気圧装置	0	0	0	1	0	0	1	
月合計数	2	5	0	3	0	12	22	

	1月	2月	3月	4月	5月	6月	合計
臨床工学科修理数	8	29	4	5	3	11	60
メーカー修理数	2	5	0	3	0	12	22
総修理数	10	34	4	8	3	23	82

修理数の割合	80.00%	85.29%	100.00%	62.50%	100.00%	47.83%	73.17%	臨床工学科 メーカー
		20.00%	14.71%	0.00%	37.50%	0.00%	52.17%	



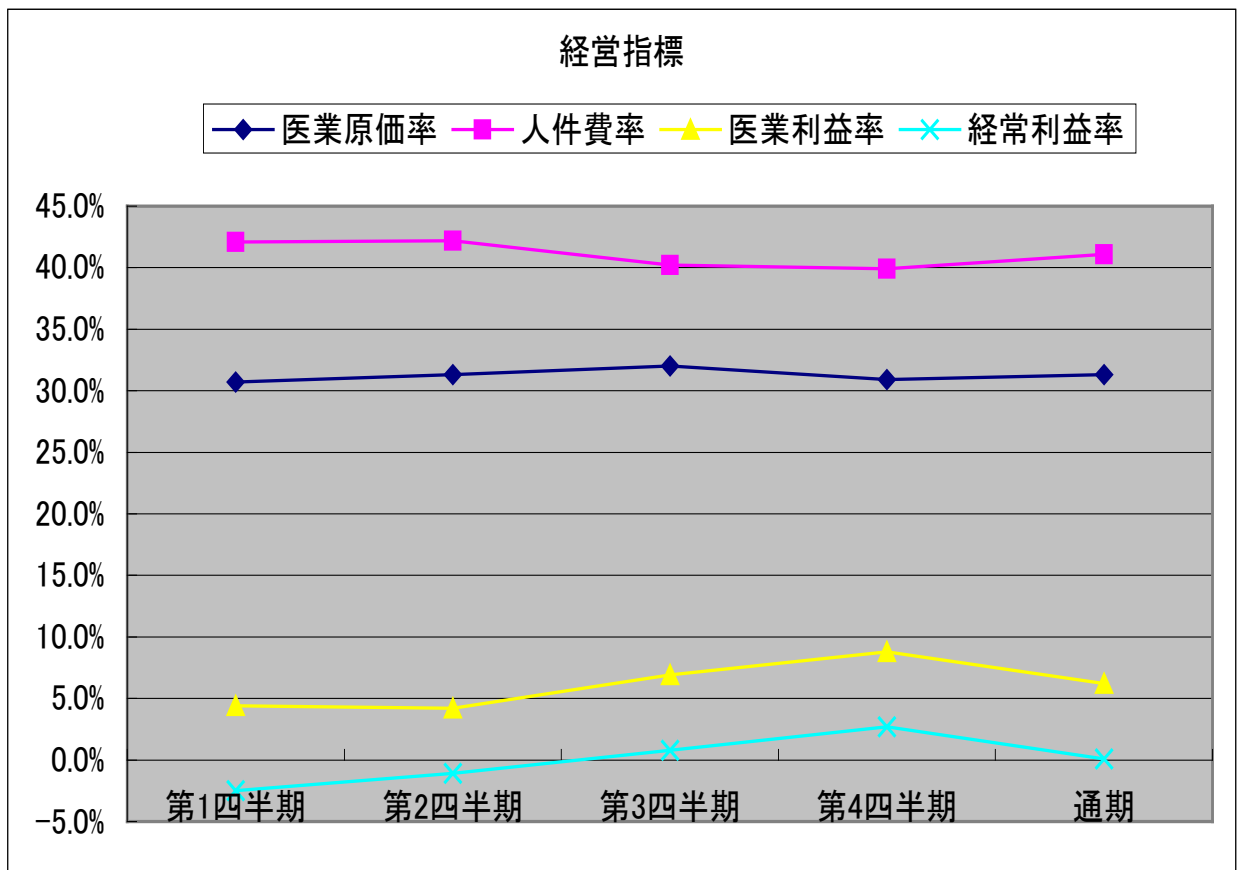




## 9. 経営指標

### 平成22年度

	第1四半期	第2四半期	第3四半期	第4四半期	通期
医業原価率	30.7%	31.3%	32.0%	30.9%	31.3%
人件費率	42.1%	42.2%	40.2%	39.9%	41.1%
医業利益率	4.4%	4.2%	6.9%	8.8%	6.2%
経常利益率	-2.5%	-1.1%	0.8%	2.7%	0.1%



### 平成23年度

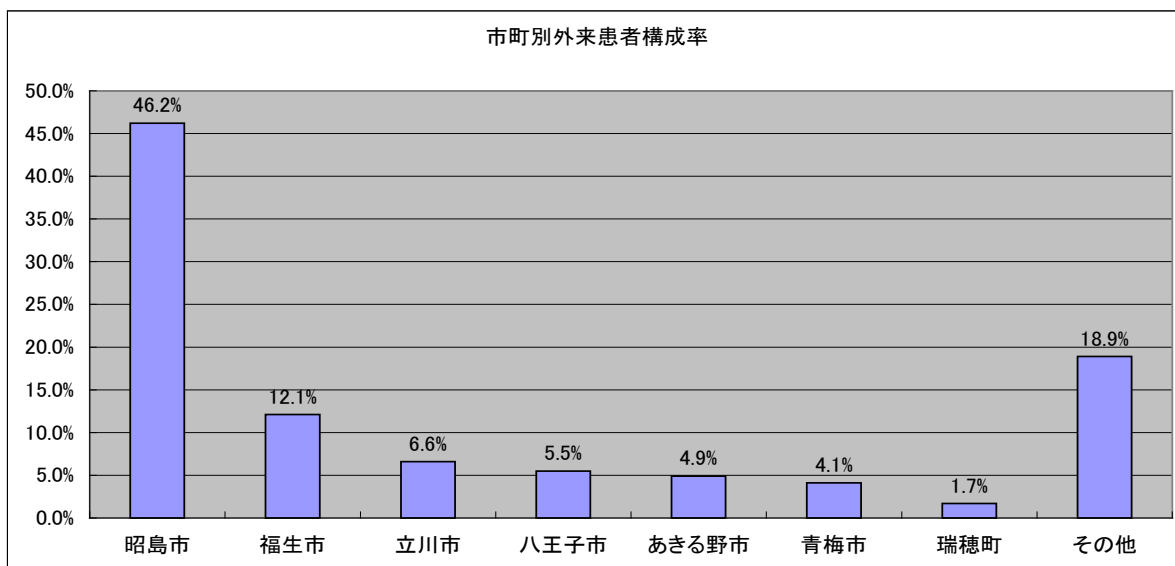
	第1四半期	第2四半期	第3四半期	第4四半期	通期
医業原価率	28.9%				
人件費率	41.8%				
医業利益率	13.4%				
経常利益率	6.6%				

## 10. 地域性向、来院理由

### 1. 地域性向

#### 【外来患者様の住所分析】

市町村名	昭島市	福生市	立川市	八王子市	あきる野市	青梅市	瑞穂町	その他
外来患者構成率	46.2%	12.1%	6.6%	5.5%	4.9%	4.1%	1.7%	18.9%

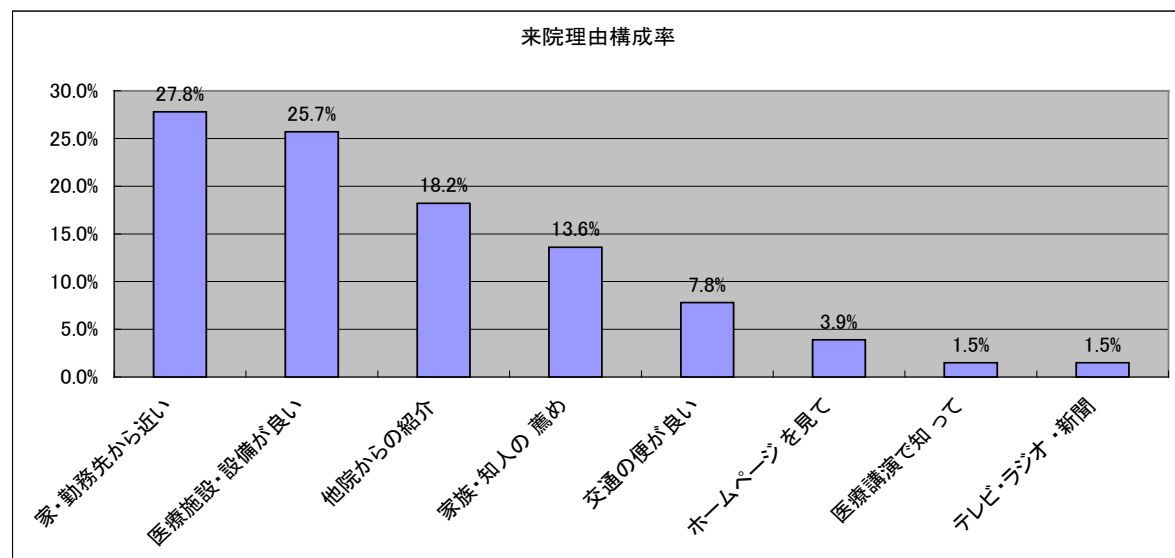


平成23年6月患者満足アンケートデータより  
データ数: 1,374件

### 2. 来院の理由

#### 【当院への来院動機】

理由	家・勤務先から近い	医療施設・設備が良い	他院からの紹介	家族・知人の薦め	交通の便が良い	ホームページを見て	医療講演で知って	テレビ・ラジオ・新聞
構成率	27.8%	25.7%	18.2%	13.6%	7.8%	3.9%	1.5%	1.5%



平成23年6月患者満足アンケートデータより  
データ数: 1,596件